

# Trimble

## 모바일 매핑

### 포트폴리오



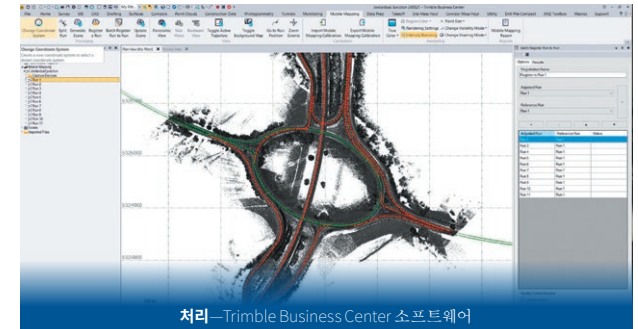
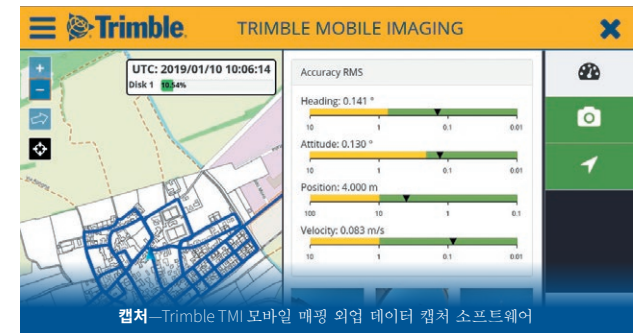
## 혁신 추구

[geospatial.trimble.com/mobile-mapping](https://geospatial.trimble.com/mobile-mapping)



## 필요에 꼭 맞는 작업 방식의 구현

어떤 종류나 예산의 프로젝트든 Trimble의 다양한 모바일 매핑 솔루션 포트폴리오는 개개인의 필요에 맞는 선택 방안을 제시합니다. Trimble은 전체 포트폴리오에서 유용한 소프트웨어 제품을 공통적으로 갖추고, 완전한 시스템과 워크플로의 구축에 중점을 둡니다. 몰입형 이미지를 캡처해 매핑 기반의 길거리 뷰를 생성하는 데 관심이 있거나 정밀한 측량 및 엔지니어링 프로젝트를 수행하려는 경우, Trimble의 모바일 매핑 솔루션이 안정맞춤입니다.



© 2021, Trimble Inc. All rights reserved. Trimble, 구 및 삼각형 로고는 Trimble Inc.의 상표로서 미국과 기타 다른 나라에 등록되어 있습니다. Trimble Business Center는 Trimble Inc.의 상표입니다. 기타 모든 상표는 해당되는 각 소유자의 자산입니다. PN 022516-598-ko-KR (07/21)



# Trimble 모바일 매핑 포트폴리오

## Trimble MX7 모바일 이미지 캡처 시스템



Trimble® MX7은 도로, 인프라, 도시 환경 데이터를 신속하고 생산적으로 캡처할 수 있는 차량 탑재형 이미징 시스템입니다. 이 시스템은 360° 구면 카메라와 통합형 Trimble GNSS/관성 측위 시스템을 결합해 정확한 차량 궤적으로부터 사진측량 방식으로 물체를 위치시킬 수 있는 기능을 제공합니다.

Trimble MX7을 사용하여 고속도로 주행 속도로 360도 지리참조 이미지를 캡처함으로써 공공 안전을 개선하는 동시에 프로젝트 운영 비용을 대폭 절감하십시오. 그런 다음, Trimble MX 소프트웨어를 사용하면 GIS에 통합해 조직 전체나 인터넷을 통해 공유할 수 있는 구조화된 데이터를 구성, 시각화, 해석하고 효율적으로 추출할 수 있습니다.

매핑 및 자산관리를 위한 이미지 기반 시스템

## Trimble MX50 자산관리와 도로 유지관리를 위한 모바일 스캐닝 및 이미징



Trimble MX50은 자산관리, 매핑 및 도로 유지관리를 위한 실용적 현장 완료식 모바일 매핑 솔루션입니다. 이 시스템은 상당한 생산성 향상을 제공하는 유용한 물입형 이미지와 함께 매우 정확한 환경 포인트 클라우드를 제공합니다.

고속도로 관리, 공익사업, 지방정부 사업 등 어떤 용도든 Trimble MX50을 사용하면 데이터 캡처 프로젝트를 통제할 수 있습니다. 이 시스템은 특별한 전문 지식이 필요하지 않으며 설치 및 조작이 간단합니다. 유용한 포인트 클라우드 및 이미지는 자산 위치, 크기, 상태, 기타 검사 및 속성 정보를 추출하는 데 필요한 모든 것을 제공합니다.

Trimble MX50의 정확한 포인트 클라우드는 자산 소재 파악 및 측정 능력을 뒷받침하고, 360° 이미지는 검사 데이터 및 피쳐 속성 정보의 결정을 가능하게 합니다.

매핑 및 자산관리를 위한 조밀한 포인트 클라우드, 높은 정확도, 중거리

## Trimble MX9 측량과 엔지니어링을 위한 모바일 스캐닝 및 이미징



Trimble MX9는 첨단 하드웨어와 직관적 외업 소프트웨어, 강력한 통합형 내업 소프트웨어 워크플로를 하나로 결합한 완전한 현장 완료식 모바일 매핑 솔루션입니다. 이것은 장거리 LiDAR, 구면 이미지 및 빔각 카메라와 함께 고성능 관성 센서를 결합해 최고의 모바일 매핑 기능을 제공합니다.

Trimble MX9는 사용자가 운전하면서 레이저 스캔과 이미지(파노라마 및 다중 각도 모두)를 빠르게 캡처할 수 있습니다. 풍부한 물입형 데이터를 고속도로 주행 속도로 캡처할 수 있으므로 비용이 많이 드는 도로 봉쇄를 할 필요가 없고 복잡한 고속도로를 따라 작업해야 하는 위험을 없앱니다. 이 고성능 모바일 매핑 시스템은 매우 조밀한 포인트 클라우드를 생성하며 일반적인 작업 조건에서 150 미터 이상의 거리를 측정할 수 있습니다.

Trimble MX9는 대규모 측량 및 엔지니어링 프로젝트를 위한 데이터 캡처에 이상적입니다.

측량 및 엔지니어링을 위한 조밀한 포인트 클라우드, 높은 정확도, 장거리



**캡처**  
Trimble TMI  
소프트웨어



**처리**  
Trimble Business  
Center™ 소프트웨어



**추출**  
Trimble MX  
Asset Modeler



**공유**  
Trimble MX  
Publisher