

GEOSYSTEMS

Trimble 수신기 펌웨어 버전 확인 및 업그레이드 방법

Trimble 수신기 펌웨어 업그레이드 전 준비 사항

준비 사항

1. Trimble 수신기
2. PC와 수신기 연결용 데이터 케이블



[9핀-9핀 케이블]



[7핀-9핀-파워
데이터 케이블]



[7핀 - 9핀
데이터 케이블]



USB to Serial
케이블

3. USB to Serial 케이블 : 노트북이나 PC에 Serial 포트가 없을 경우
4. 충전이 완료된 GPS 배터리 또는 외부 배터리

2019년 4월 6일 RollOver 펌웨어 필요 장비

1. 2019년 4월 6일 RollOver 미지원 장비

- 1) 4000SSI
- 2) 4700
- 3) DSM132
- 4) DSM212

2. 펌웨어 업그레이드 필요 장비 : 펌웨어 버전 2.32 미만이 설치된 아래의 수신기(2008년 이전 구입 제품)

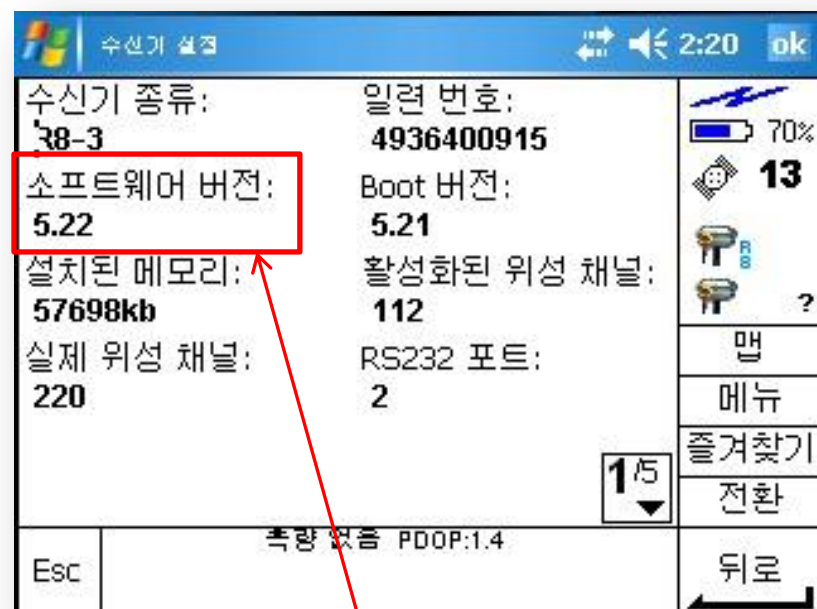
- 1) 5700
- 2) 5800
- 3) R8 Model 1
- 4) DSM232

측량 프로그램을 이용해 컨트롤러에서 수신기 펌웨어 확인 방법

Survey Controller



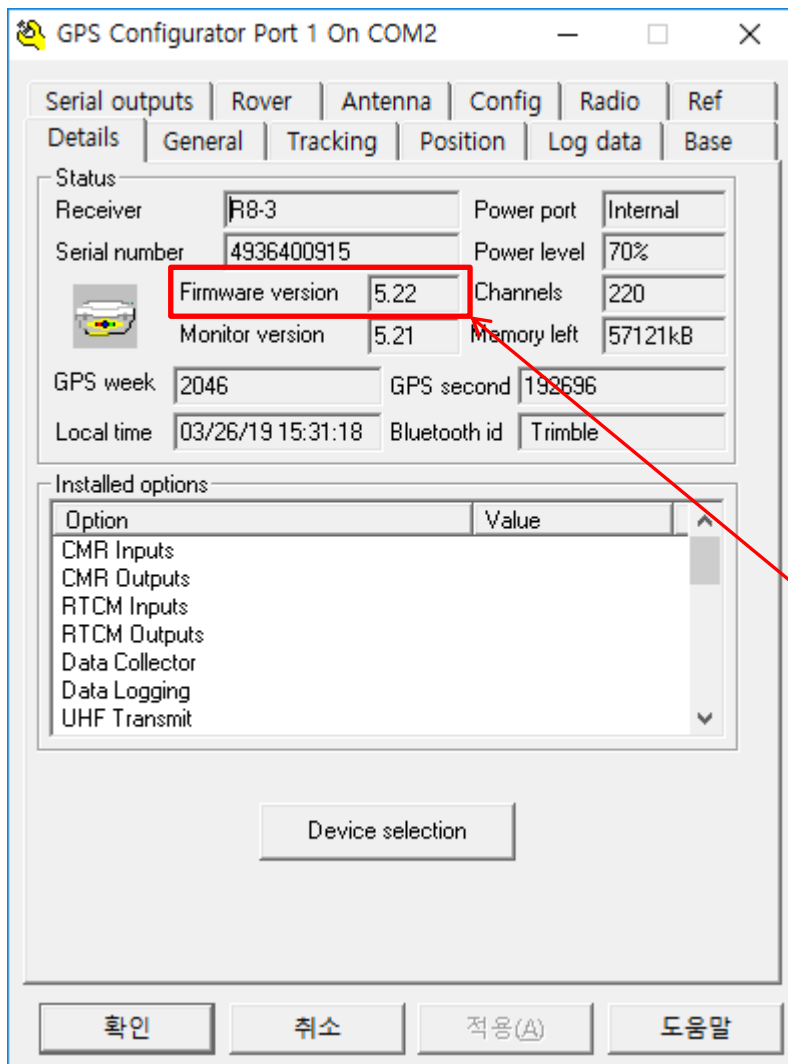
수신기 아이콘 선택



소프트웨어 버전 확인

- 소프트웨어 버전 확인 시 V 2.32 이상일 경우 RollOver가 반영되어 있어 펌웨어를 업그레이드 하지 않으셔도 됩니다.

GPS Configurator 이용해 PC에서 수신기 펌웨어 확인 방법

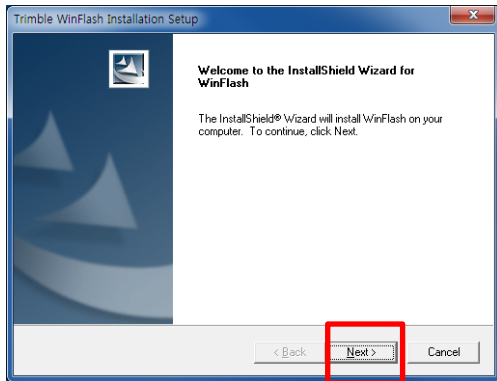


소프트웨어 버전 확인

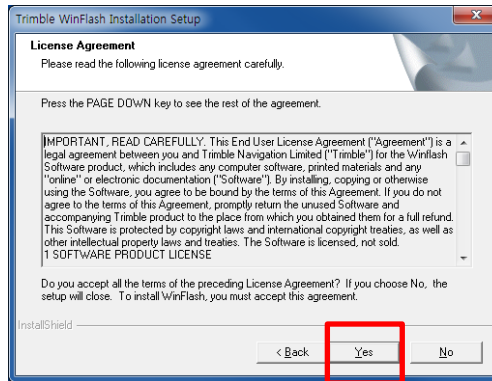
- 소프트웨어 버전 확인 시 V 2.32 이상일 경우 RollOver가 반영되어 있어 펌웨어를 업그레이드 하지 않으셔도 됩니다.

펌웨어 업그레이드 프로그램 설치

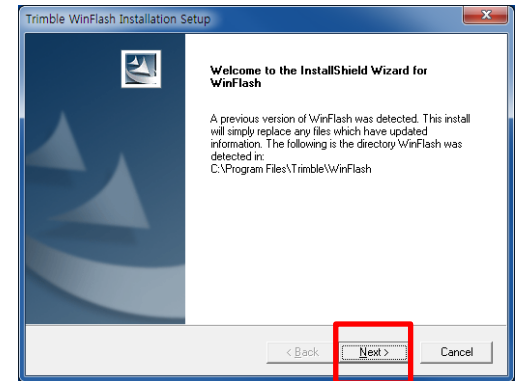
WFC-Net_Rx_5x-v232v330v332v340.exe 파일 실행



Next

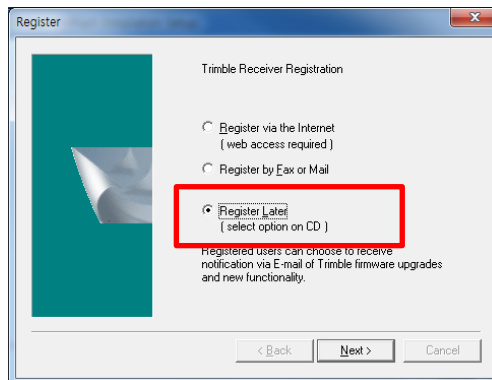


YES

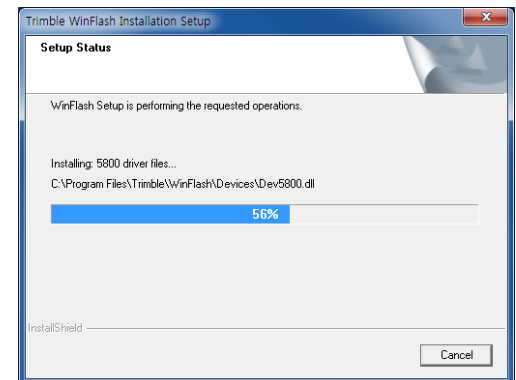


Next

완료

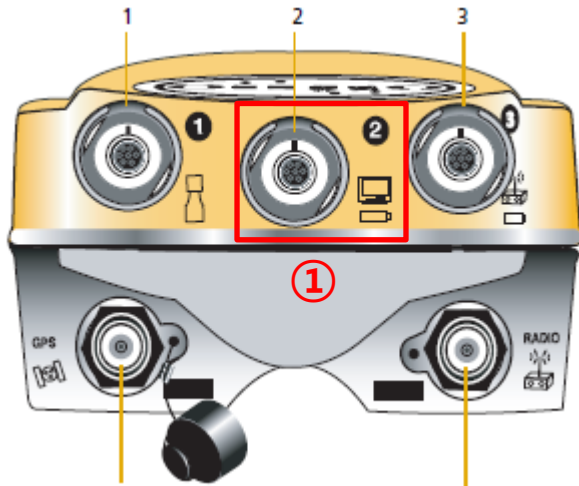


Register Later 선택 후
Next 클릭

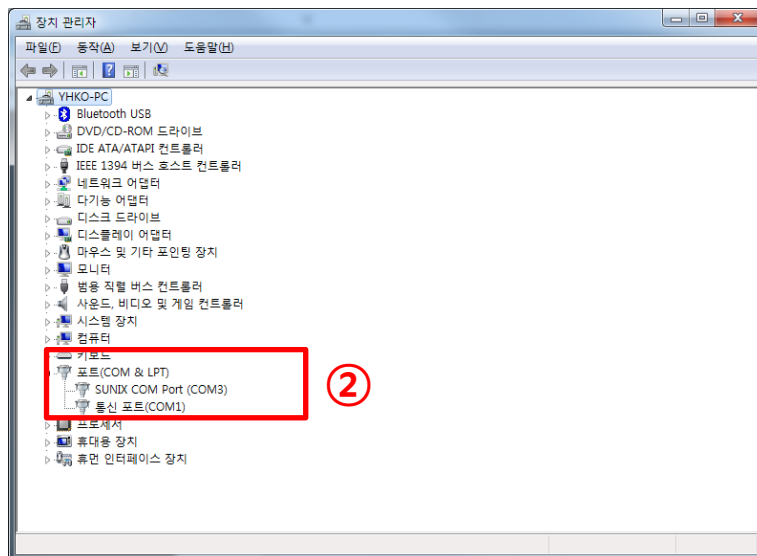


펌웨어 업그레이드

케이블 연결



① 수신기와 PC를 데이터 케이블을 이용하여 연결



② 7핀 - 9핀 케이블의 9핀 커넥터를 PC의 시리얼 포트에 연결
(PC의 시리얼 포트가 없을 시 USB to Serial 케이블 연결)

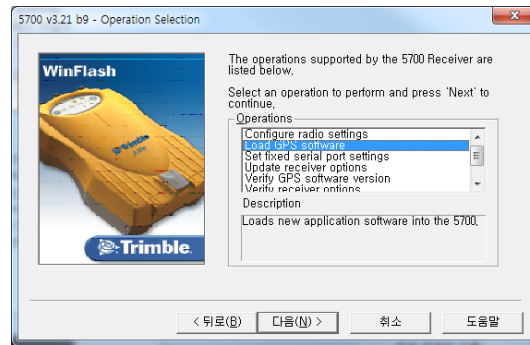
③ 포트 번호 확인

펌웨어 업그레이드

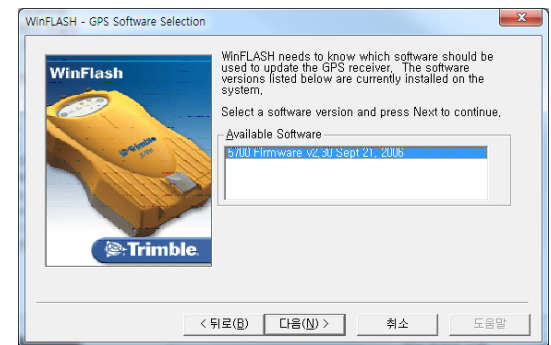
④ Windows 시작 버튼 → 모든 프로그램 → Winflash 실행



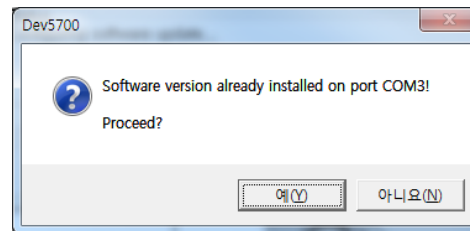
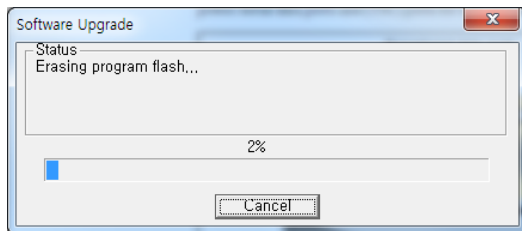
예) Device Type : 5700 Receiver
PC Serial : PC 시리얼 포트 선택



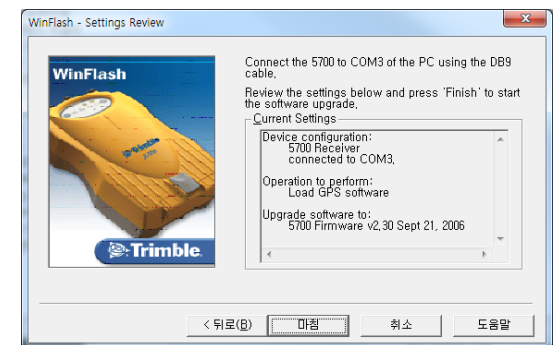
Load GPS Software



5700 Firmware v2.32 May 03, 2007 선택

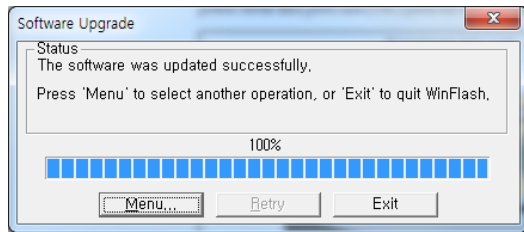


예(Y) 선택

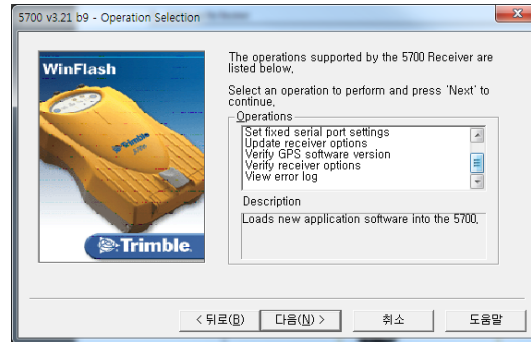


마침 선택

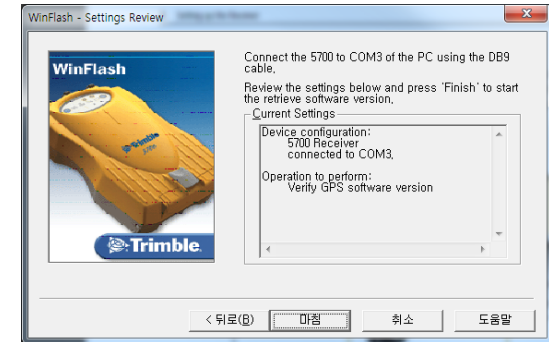
펌웨어 업그레이드



Menu 선택

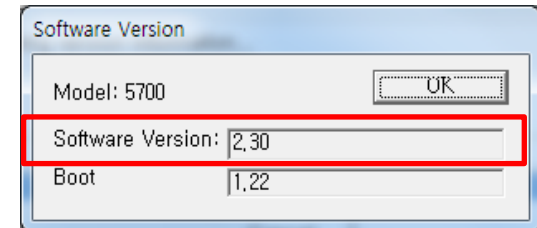
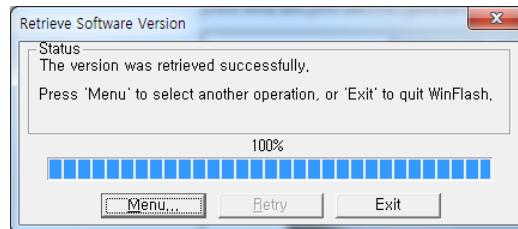


Verify GPS Software Version



마침 선택

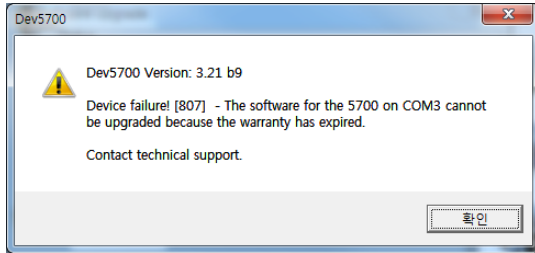
완료



Software Version이 2.32 여부 확인

펌웨어 업그레이드

⑤ Warranty가 만료되어 펌웨어 업그레이드가 안 될 경우

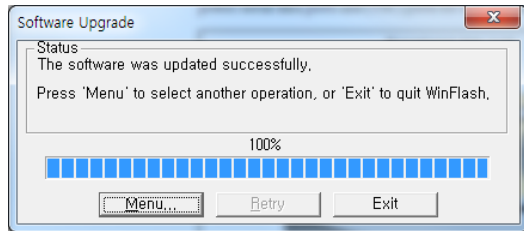


에러 메시지 발생

→ 지오시스템으로 연락하여
Option Code 구매 →



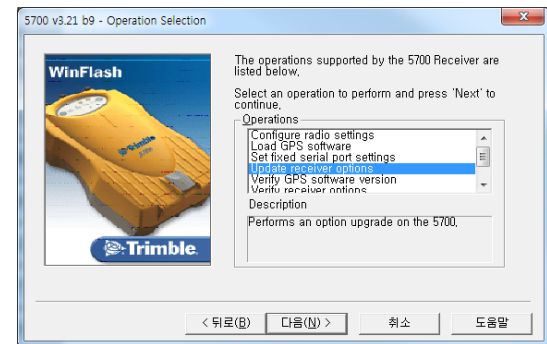
Device Type : 5700 Receiver
PC Serial : PC 시리얼 포트 선택



완료 후 펌웨어 업그레이드
시작



옵션키 입력 후 다음 버튼



Update Receiver options 선택

GEOSYSTEMS

감사합니다

GEOSYSTEMS